

שטחי מסחר אור יהודה שכונת בית בפארק



אור יהודה

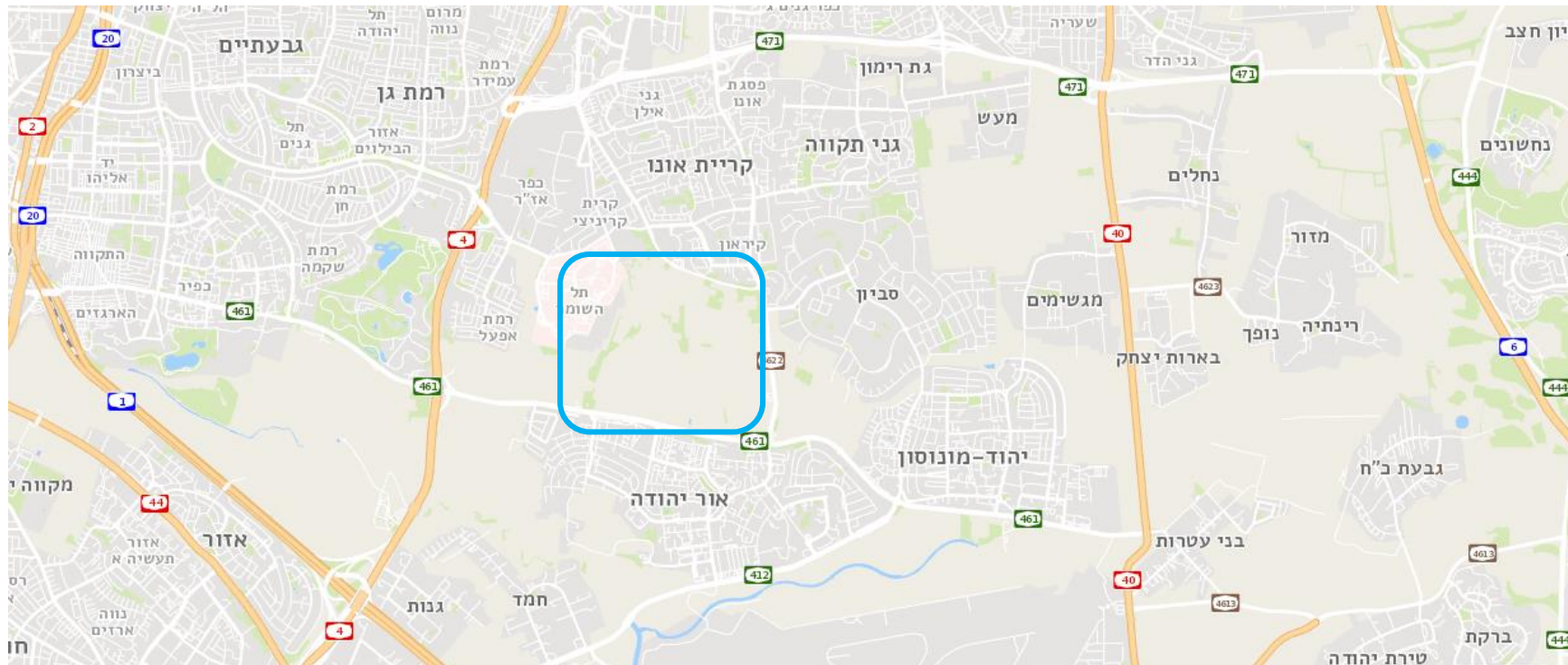
שטחי מסחר



- אור יהודה ממוקמת בבקעת אונו.
- נגישות טובה לגוש דן.
- כ- 37 אלף תושבים.
- בשנת 2017 נחתם הסכם גג להשקעה בתשתיות ופיתוח העיר.
- מדורגת בדירוג סוציו כלכלי 6 (2016).
- העיר מהווה מוקד יעד לאוכלוסייה צעירה.
- התוכנית היא חלק מאזור המשתרע על מספר ישויות משפטיות אור יהודה, רמת גן, קריית אונו.

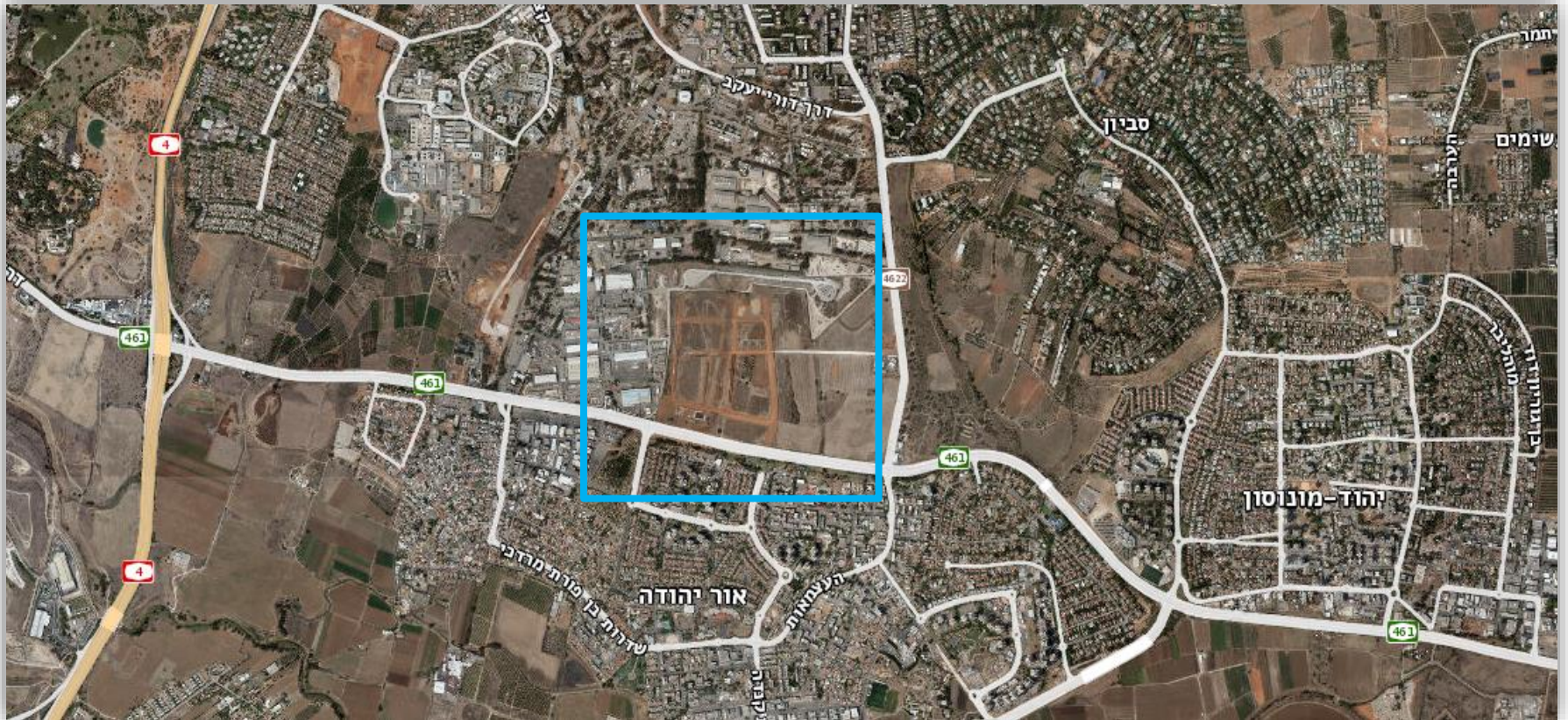


מיקום הפרויקט





מיקום הפרויקט



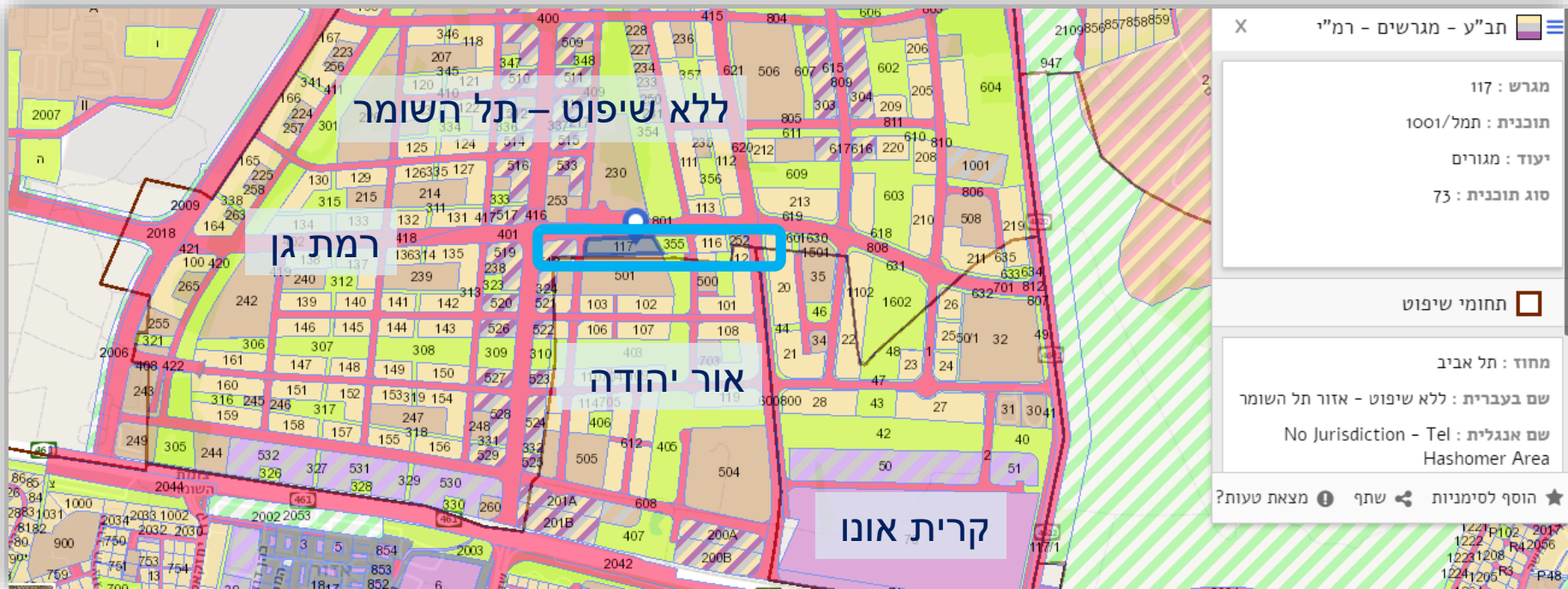


מיקום הפרויקט



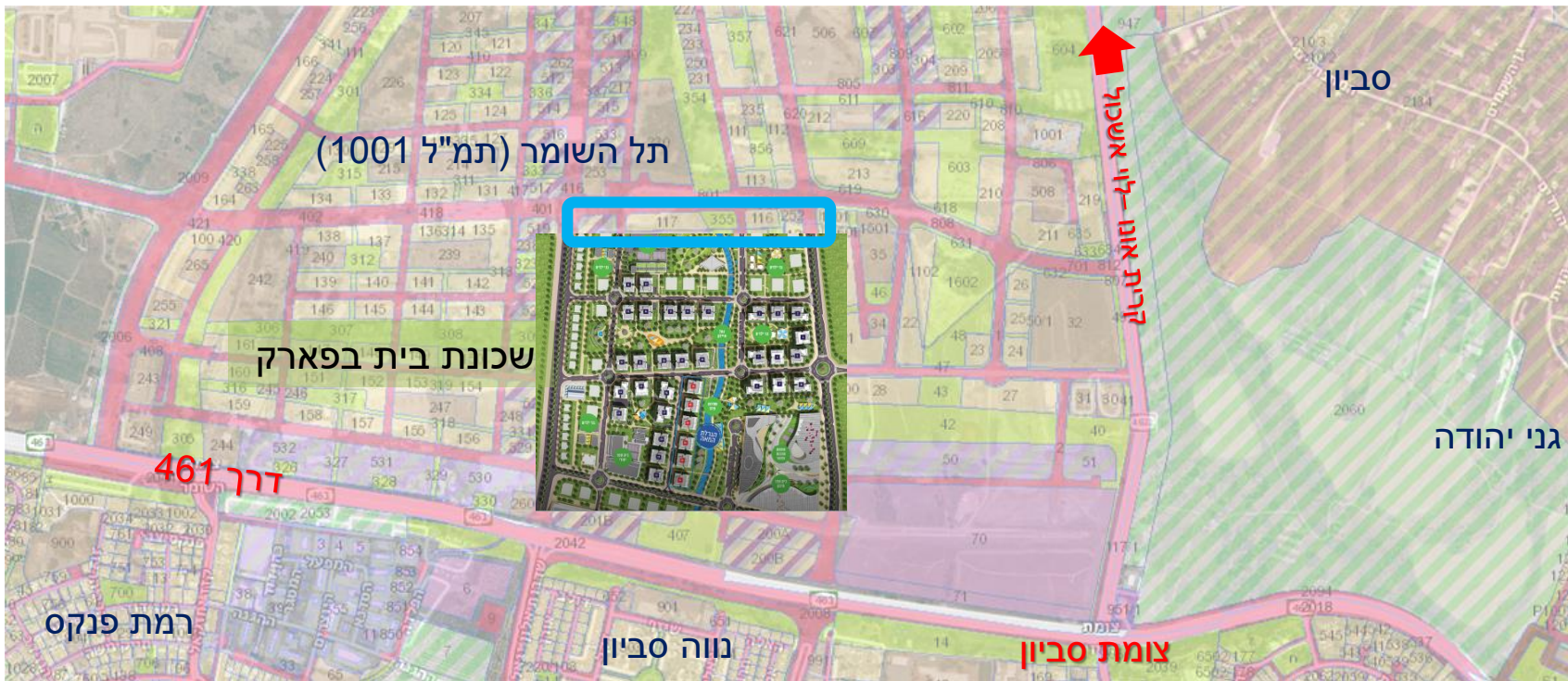


תחומי שיפוט



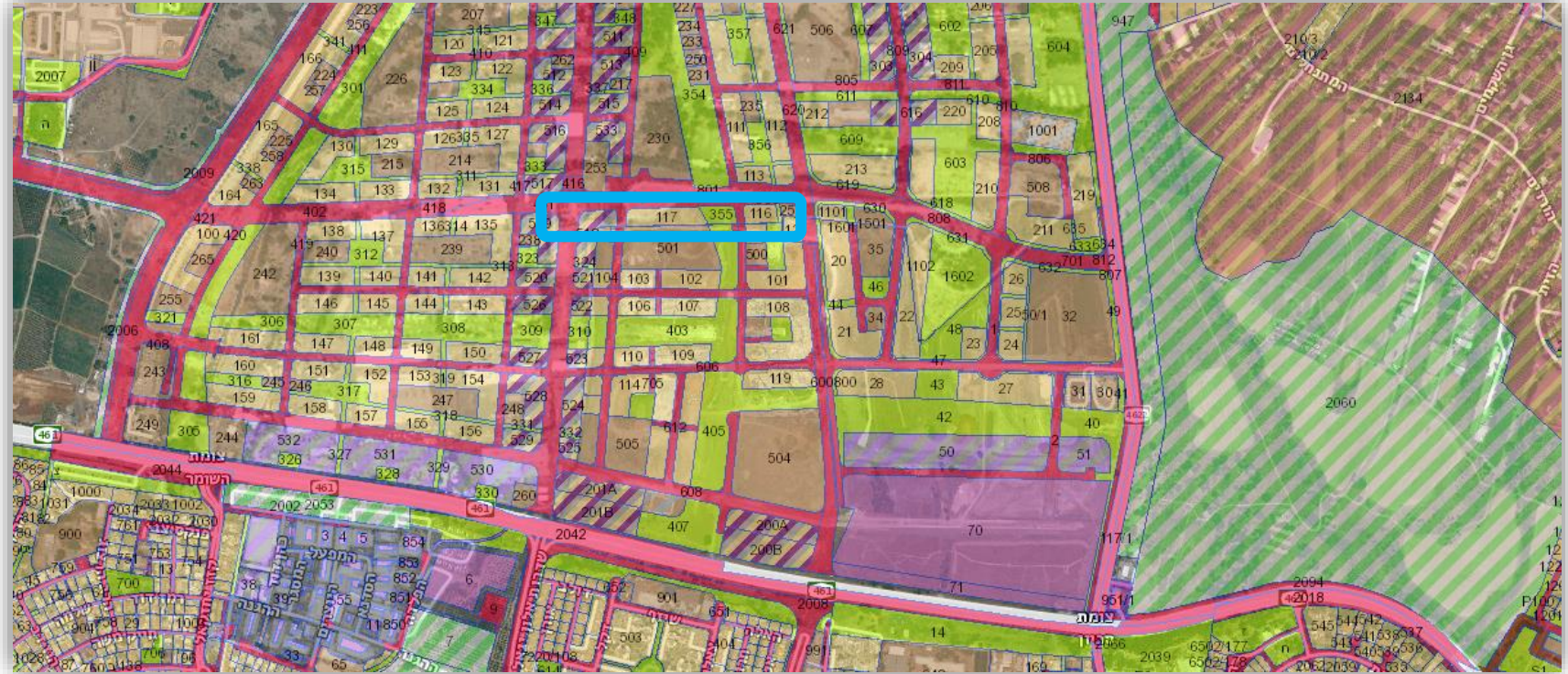


מיקום המגרשים - במרחב



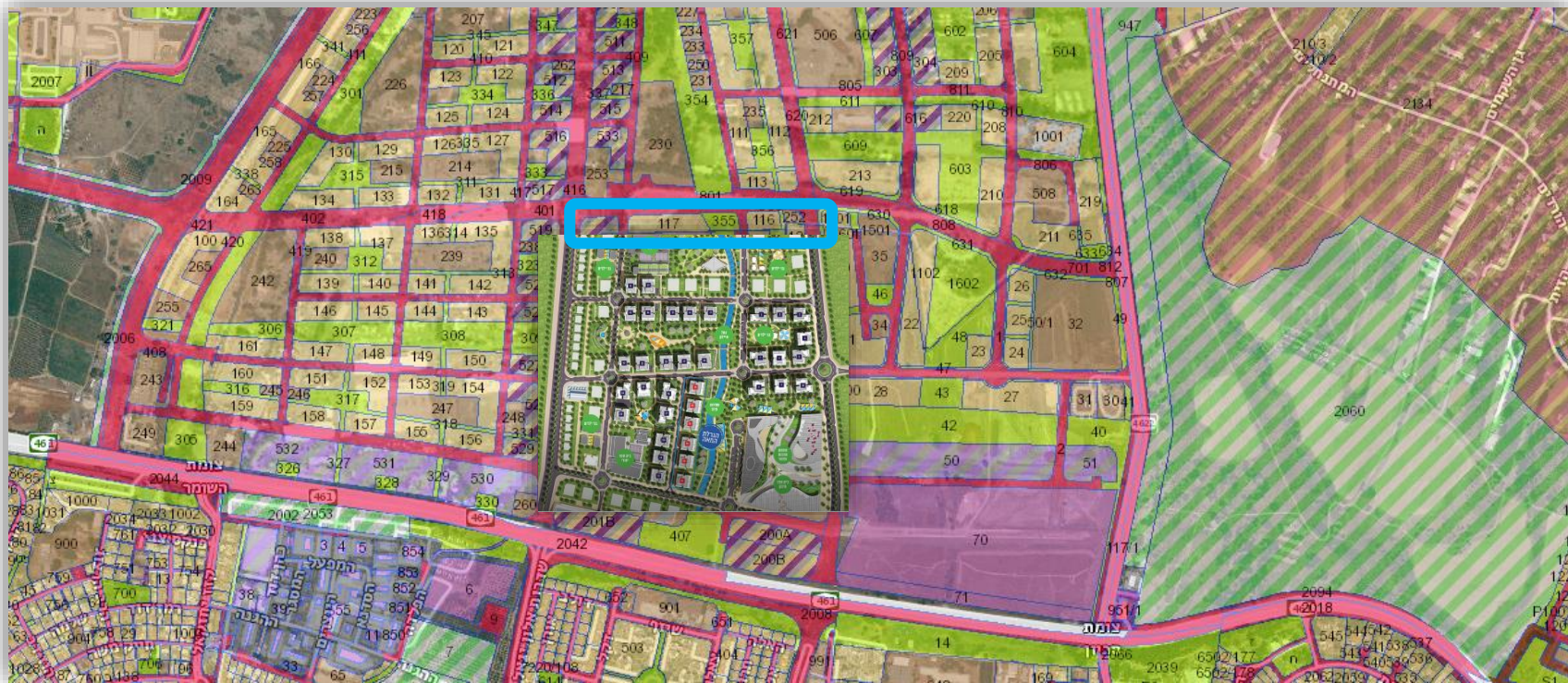


תכנון סטטוטורי



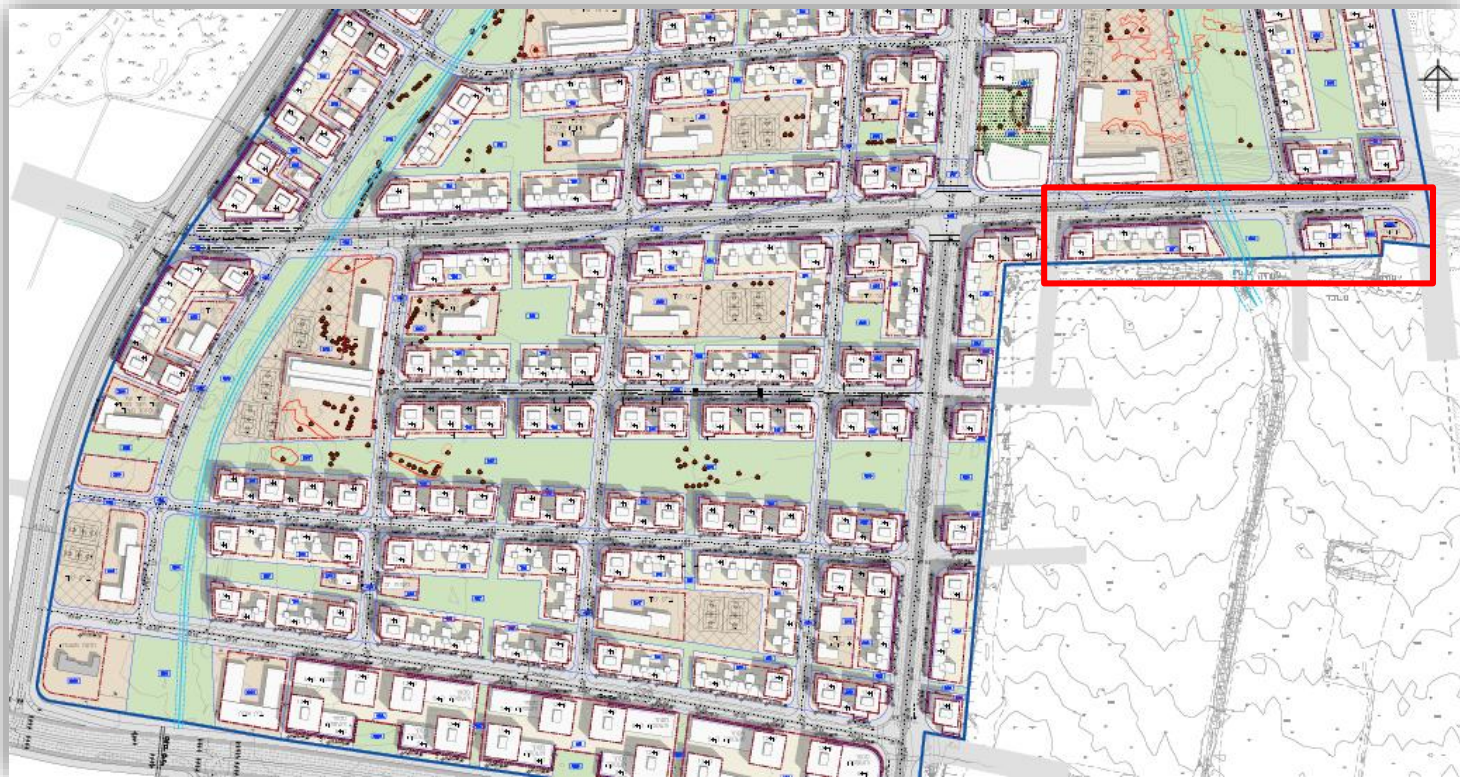


מיקום – בינוי בית בפארק



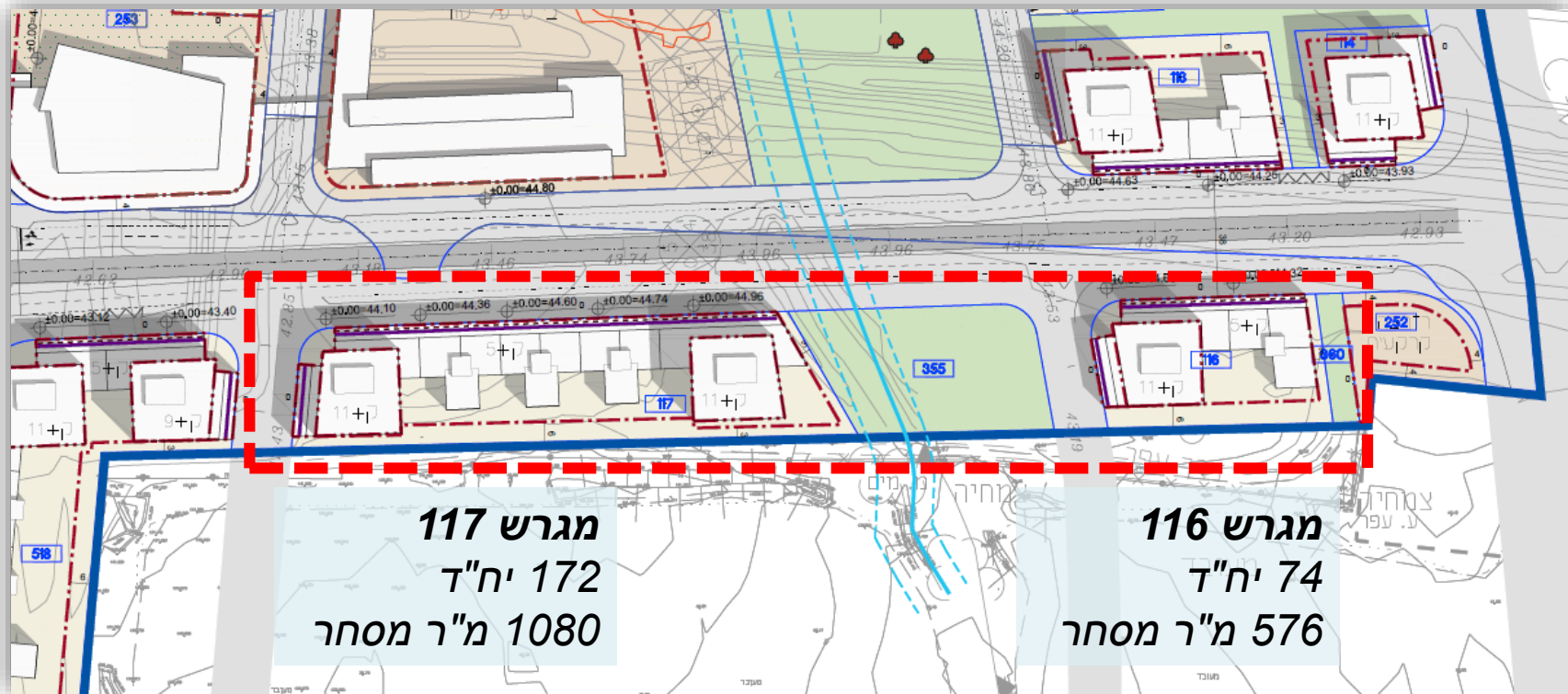


תמ"ל 1001 נספח בינוי



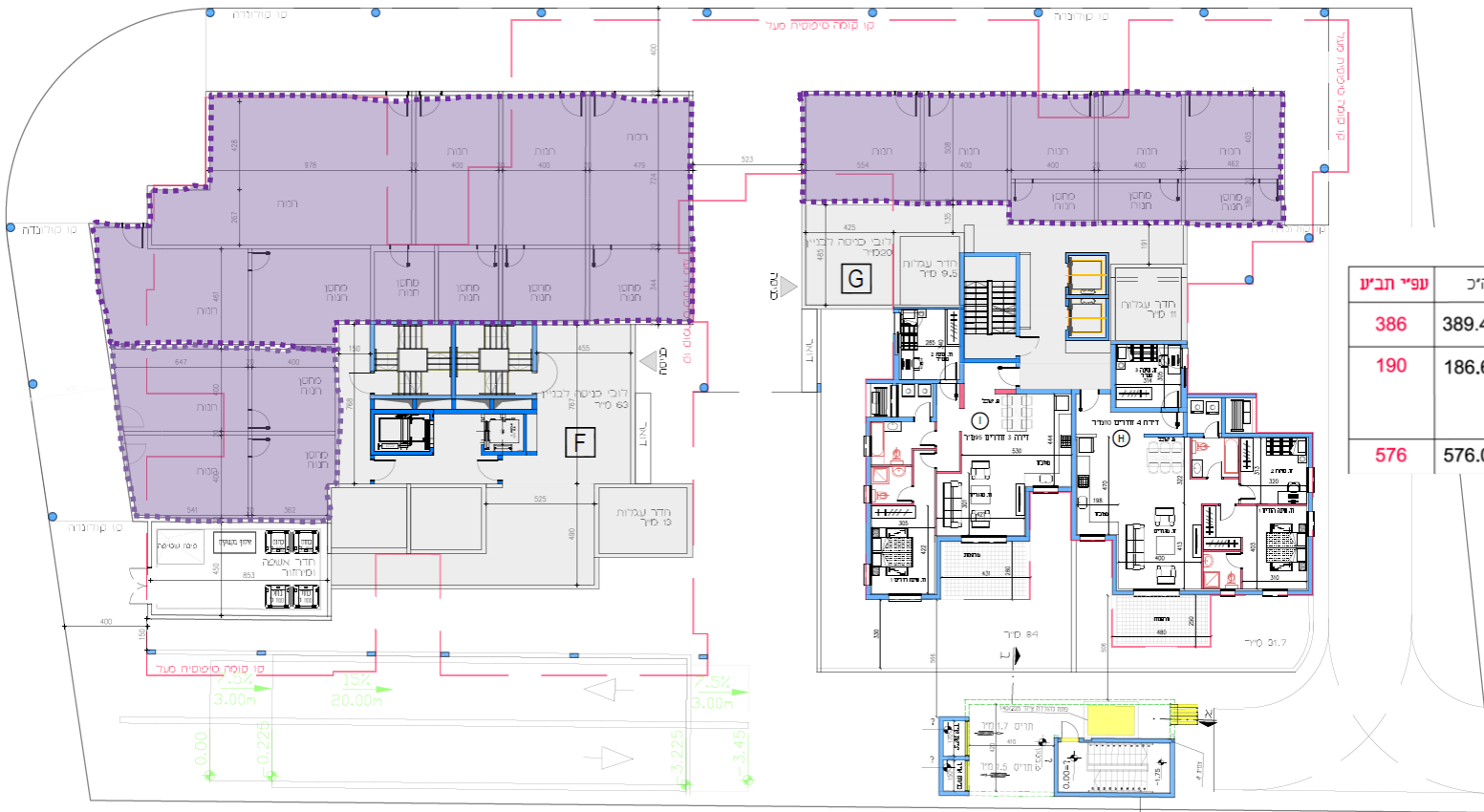


בינוי – תקריב





מגרש 116

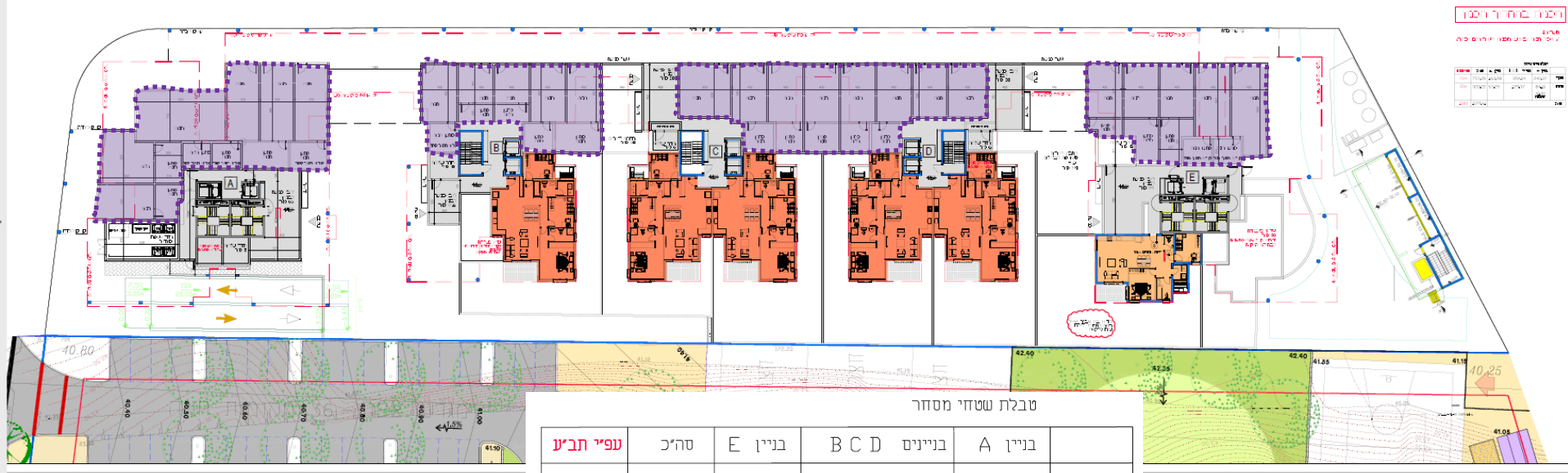


טבלת שטחי מסודר

עפ"י תביע	סה"כ	בניין G	בניין F	
386	389.42	111.92	277.50	עיקרי
190	186.63	27.09	117.36	שירות
			42.18	ז.א.שפה
576	576.05			סה"כ



מגרש 117



טבלת שטחי מסחר

נפוי תב"ע	סה"כ	בניין E	בניינים B C D	בניין A	עיקרי
724	757.39	162.98	354.04	240.37	עיקרי
356	322.22	67.29	129.37	84.16	שירות
				41.40 ז.אשפה	
1080	1079.61				סה"כ



מגרש 117 – הדמיה



תודה
קבוצת
אורן
אחזקות והשקעות בע"מ

